



Croce Rossa Italiana
Comitato Locale di Varese

CORSO PER MONITORI DI PRIMO SOCCORSO autunno 2013



Lezione n° 9b LE USTIONI

Relatore:

Agnisetta Simona C.L. Varese



Corso di formazione per Monitori di Primo soccorso

www.crivarese.it

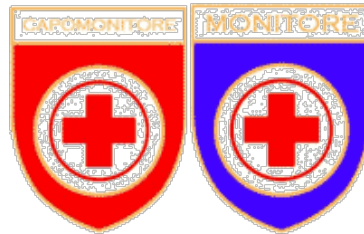


Croce Rossa Italiana



Croce Rossa Italiana
Comitato Locale di Varese

CORSO DI PRIMO SOCCORSO



UNITA' DIDATTICA N° 6

-LE USTIONI



IN QUESTA LEZIONE SI PARLERÀ DI

AGENTI USTIONANTI

GRAVITA' DI UN USTIONE

GRADO DI UN USTIONE

TABELLA DEI NOVE

USTIONI CHIMICHE

USTIONI ELETTRICHE





OBIETTIVI DELLA LEZIONE

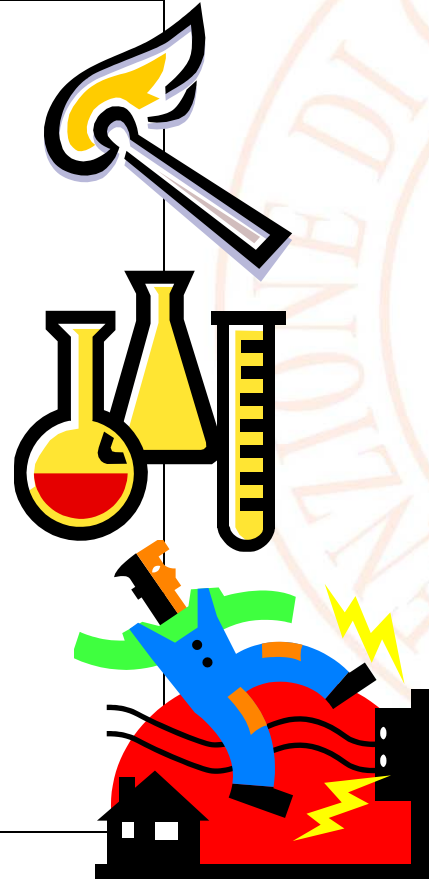
**RICONOSCERE LA GRAVITA'
DELLE USTIONI**

**IMPARARE AD EFFETTUARE UN
PRIMO SOCCORSO IN CASO DI
USTIONI TERMICHE**

CLASSIFICAZIONE DELLE USTIONI

CAUSA

- Termiche
- chimiche
- elettriche



USTIONI TERMICHE



Corso di formazione per Monitori di Primo soccorso

www.crivarese.it



CLASSIFICAZIONE DELLE USTIONI

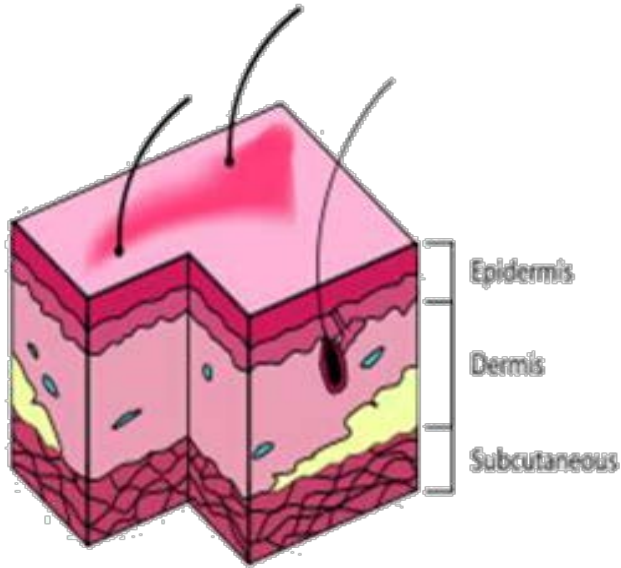
EFFETTO

- **USTIONI DI I° GRADO**
- **USTIONI DI II° GRADO**
- **USTIONI DI III° GRADO**

USTIONI DI IV° GRADO



USTIONI DI 1° GRADO (eritematose)



INTERESSANO SOLO LO STRATO PIÙ SUPERFICIALE DELLA PELLE



SEGNI E SINTOMI

- pelle asciutta e arrossata;
- gonfiore;
- dolore intenso

USTIONI DI 1° GRADO (eritematose)

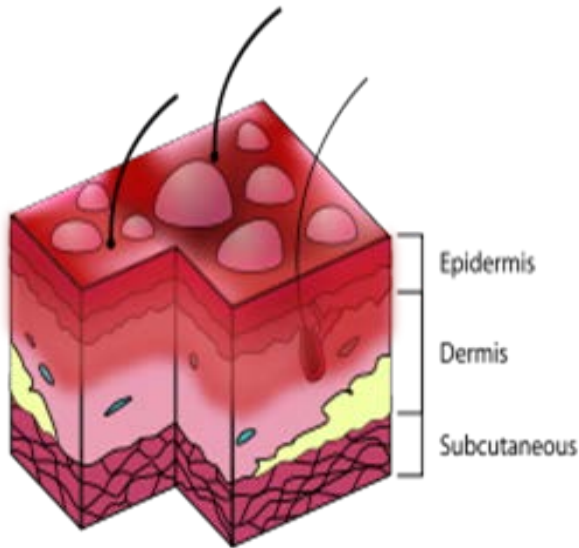


**MOLTO DOLOROSE
GUARISCONO
SPONTANEAMENTE SENZA ESITI
CICATRIZIALI**

**MA ATTENZIONE
ALL'ESTENSIONE!!**



USTIONI DI II° GRADO (bollose)

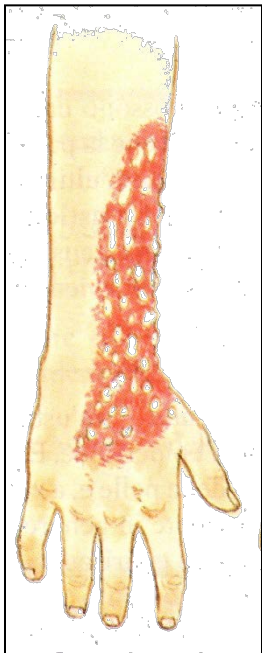


INTERESSANO STRATI PIU' PROFONDI DELLA PELLE



SEGNI E SINTOMI

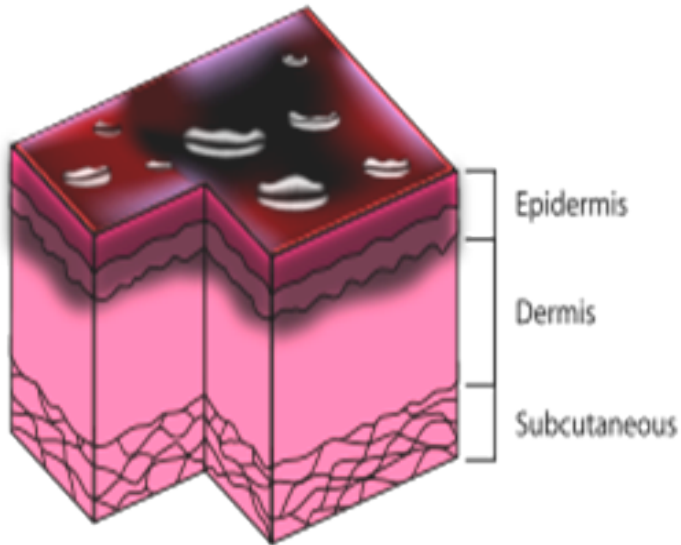
- pelle molto arrossata;
- Presenza di bolle ripiene di siero;
- dolore intenso





**MOLTO DOLOROSE, SE DI
PICCOLE DIMENSIONI E
TRATTATE
CORRETTAMENTE
GUARISCONO SENZA
LASCIARE CICATRICI**

USTIONI DI III° GRADO (escarotiche)

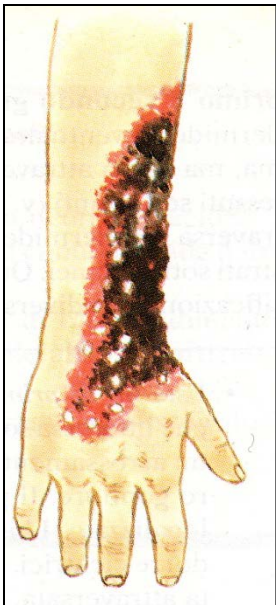


INTERESSANO GLI STRATI PIU' PROFONDI DELLA PELLE SINO AL DERMA



SEGNI E SINTOMI

- colore bianco o marrone
- aspetto a corazza senza alcun segno di circolazione sanguigna all'interno
- dolore a volte assente (distruzione terminazioni nervose)





**SONO USTIONI MOLTO GRAVI
MA A VOLTE POCO
DOLOROSE A CAUSA DELLA
DISTRUZIONE DELLE
TERMINAZIONI NERVOSE**

**LASCIANO CICATRICI CON
CONSEGUENZE FUNZIONALI**



USTIONI DI IV° GRADO (carbonizzazione)

**SI ESTENDONO PER TUTTO IL DERMA E NEL
TESSUTO ADIPOSO SOTTOCUTANEO, NEI
MUSCOLI E NELLE OSSA**



compromissione funzionale
e in alcuni casi morte
dell'infortunato

LA GRAVITA' DI UN USTIONE...

Viene valutata secondo due parametri:

**LA PROFONDITÀ
(grado dell' ustione)**

che determina

**LA GRAVITA'
DELLA
LESIONE**

L'ESTENSIONE

che determina

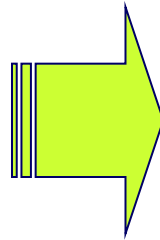
**LE CONDIZIONI
GENERALI DEL
PAZIENTE**

NELL'ADULTO SE L'USTIONE RIGUARDA PIU' DI UN TERZO DELLA SUPERFICE CORPOREA (UN QUINTO NEL BAMBINO) LA VITA DEL PAZIENTE E' A RISCHIO

dispersione di calore

perdita di liquidi

rischio di infezioni



**GRAVE STATO
DI SHOCK**

la pelle perde la capacità escretoria

I reni devono intensificare il lavoro di depurazione del sangue per eliminare le sostanze organiche derivanti dai tessuti distrutti dall'ustione

BLOCCO RENALE

PER VALUTARE L'ESTENSIONE DI UN'USTIONE SI UTILIZZA LA TABELLA DEI NOVE

**CHE DIVIDE LA SUPERFICIE TOTALE
DEL CORPO... 100%
IN SETTORI DI RISCHIO**

TABELLA DEL NOVE ADULTO

TESTA E COLLO:	9 %
TRONCO ANTERIORE:	18 %
TRONCO POSTERIORE:	18 %
ARTI SUPERIORI:	9+9 %
ARTI INFERIORI:	18+18%
REGIONE PERINEALE:	1 %

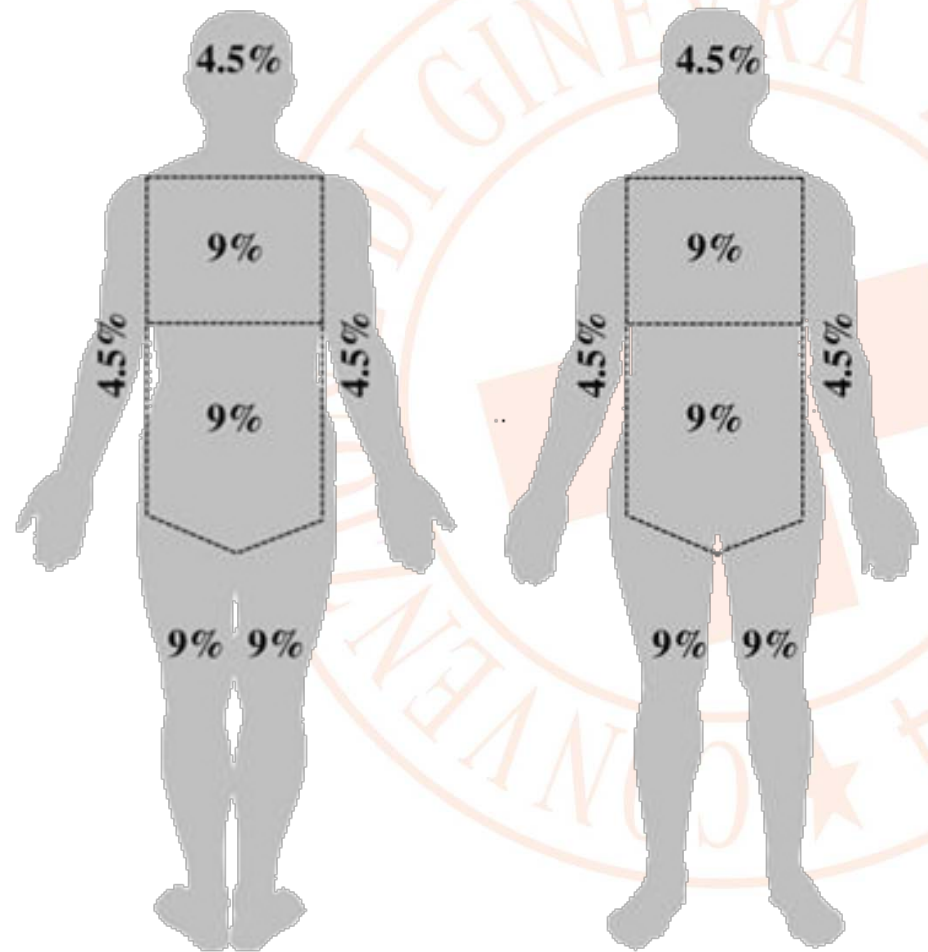
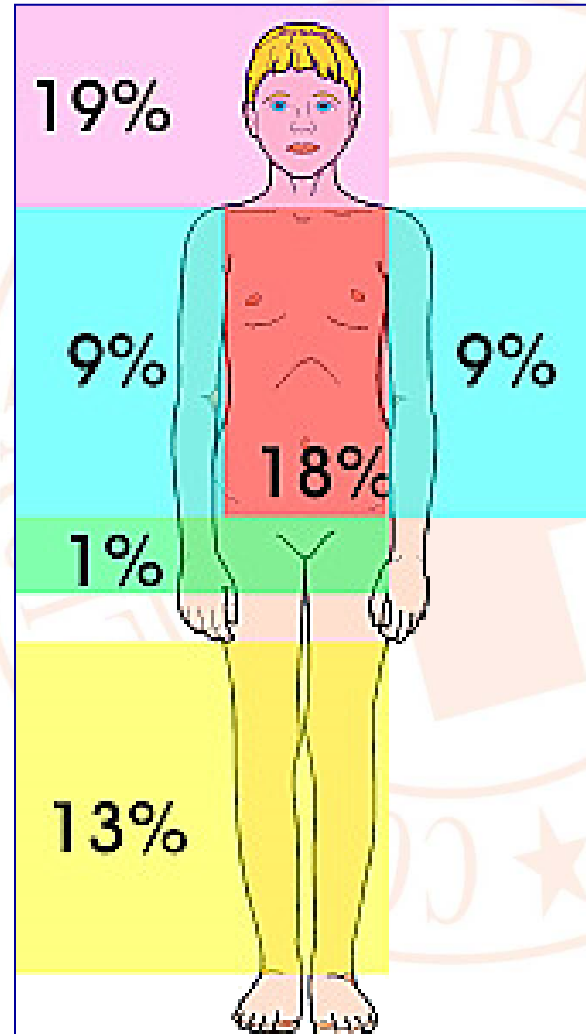


TABELLA DEL NOVE BAMBINO

TESTA E COLLO:	19 %
TRONCO ANTERIORE:	18 %
TRONCO POSTERIORE:	18 %
ARTI SUPERIORI:	9+9 %
ARTI INFERIORI:	13+13%
REGIONE PERINEALE:	1 %





USTIONI SEMPLICI 1° E 2° GRADO NON ESTESE

dimensioni massima di una moneta da



- + RAFFREDDARE LA PARTE USTIONATA CON FISIOLGICA O ACQUA PULITA
- + IN PRESENZA DI BOLLE EVITARE DI ROMPERLE
- + UTILIZZARE PRODOTTI FARMACEUTICI SPECIFICI PER USTIONI
- + COPRIRE CON GARZA (mai cotone idrofilo!!)
- + SE LA VESCICA SI ROMPE TRATTARE COME UNA NORMALE FERITA



GRAVI USTIONI ESTESE (2°-3° GRADO)

- RAFFREDDARE CON ABBONDANTE FISIOLGICA O ACQUA PULITA;
- TOGLIERE GLI INDUMENTI NON ADESI;
- COPRIRE CON TELI STERILI E COPERTE TERMICHE
- ALLERTARE IMMEDIATAMENTE IL



RIFERENDO CON PRECISIONE:

- SE IL PAZIENTE E' COSCIENTE
- SE RESPIRA
- SE HA POLSO
- L'AGENTE DELL'USTIONE
- LA SEDE E L'ESTENSIONE DELLA LESIONE



COMPLICANZE DELLE USTIONI NON GRAVI

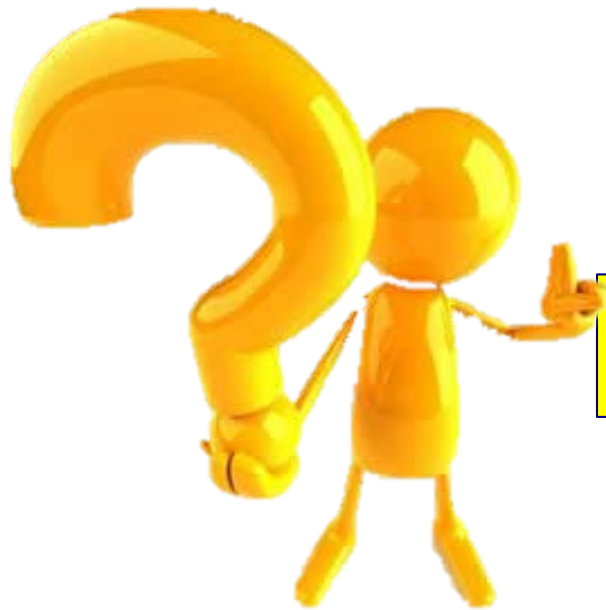
(1° E 2° GRADO NON ESTESE)



INFEZIONI

COMPLICANZE DELLE USTIONI ESTESE

- problemi polmonari e respiratori;
- shock ipovolemico
- Infezioni;
- alterazioni chimiche del sangue;
- blocco renale.



DOMANDE?

LE USTIONI CHIMICHE



DETTE ANCHE CAUSTICAZIONI

Le ustioni chimiche possono essere causate da oltre 25.000 sostanze, la maggior parte dei quali sono o una **BASE forte (55%)** o un **ACIDO forte (26%)**.



Corso di formazione per Monitori di Primo soccorso

www.crivarese.it

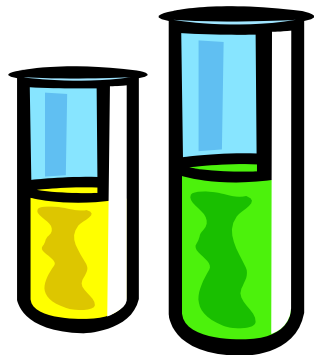


Croce Rossa Italiana

SOSTANZE CHIMICHE CHE PROVOCANO LA DISTRUZIONE DELLE CELLULE CUTANEE

ACIDI FORTI

- acido cloridrico
- acido nitrico
- acido solforico
- ...e altri



nitrate di
argento

trementina

benzolo

BASI FORTI

- soda caustica
 - potassa caustica
 - calce viva
 - ammoniaca
- ecc.

la gravita' delle lesioni dipende:

**DALLA CONCENTRAZIONE
DELL'AGENTE CHIMICO**

**DAL TEMPO DI PERMANENZA DELLA SOSTANZA SUI
TESSUTI**



SEGNI E SINTOMI

**La zona ustionata
 presenterà :**

**ROSSORE E FLITTENE
SE LA SOSTANZA E' A FORTE
CONCENTRAZIONE SI FORMERA' UN'ESCARA**

**N.B. in caso di ingestione di sostanze caustiche si possono verificare
ustioni all'apparato digerente**

NON DARE DA MANGIARE NE BERE E NON FARE VOMITARE!!!



PRIMO SOCCORSO

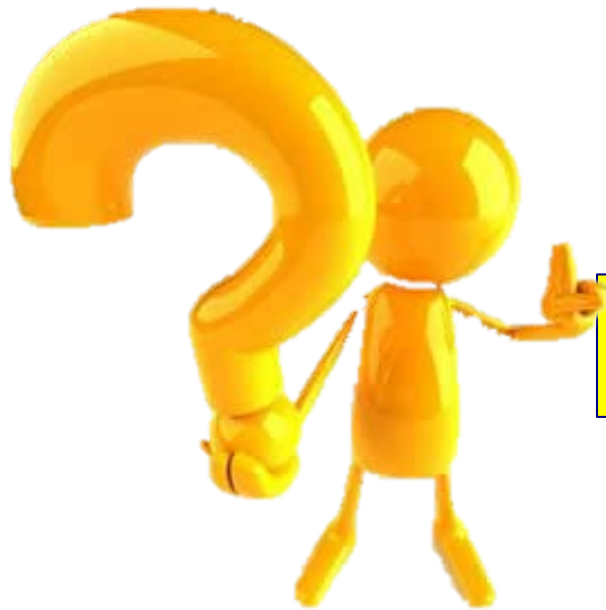
IN CASO DI USTIONI DA SOSTANZE CHIMICHE FARE SEMPRE RIFERIMENTO ALLE SCHEDE TECNICHE DEI PRODOTTI SULLE QUALI GENERALMENTE SONO INDICATE LE MISURE DI PRIMO SOCCORSO DA APPLICARE

ALLERTARE IL



RIFERENDO CON PRECISIONE...

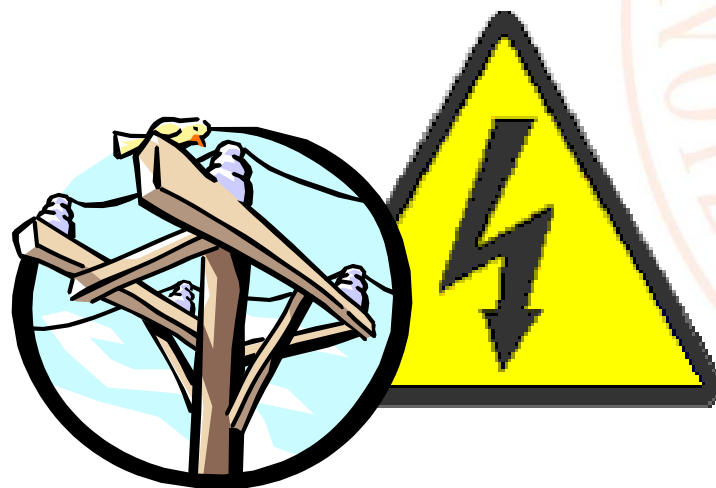
- l'agente ustionante e la sua concentrazione
 - la superficie di corpo coinvolta
 - i parametri vitali del paziente



DOMANDE?



USTIONI ELETTRICHE



Corso di formazione per Monitori di Primo soccorso

www.crivarese.it

LA CORRENTE ELETTRICA PROVOCA LESIONI A CAUSA DEL CALORE CHE SI PRODUCE DAL SUO PASSAGGIO ATTRAVERSO I TESSUTI

si distinguono...

**USTIONI DA CONTATTO
ACCIDENTALE CON UN
CONDUTTORE DI ELETRICITA'**



FOLGORAZIONI

**USTIONI DA SCARICHE
ELETTRICHE ATMOSFERICHE**



FULMINAZIONI

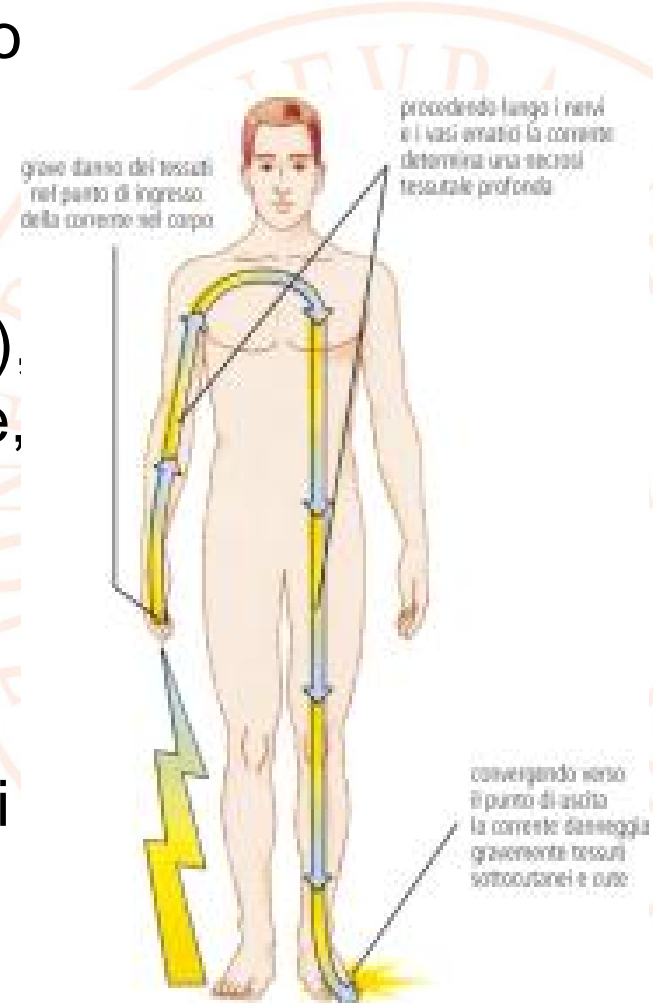
EFFETTI GENERALI DELLA CORRENTE ELETTRICA SUL CORPO UMANO

- contratture muscolari
- contrazioni tetaniche dei muscoli respiratori con asfissia
- fibrillazione ventricolare
- paralisi dei centri bulbari, con arresto cardio-respiratorio
- vasodilatazione periferica con collasso cardio-circolatorio
- lesioni muscolari diffuse con liberazione di mioglobina, con blocco renale



LESIONI TRAUMATICHE DA FOLGORAZIONE

- ustioni da conduttore elettrico arroventato dal corto circuito;
- ustioni da arco voltaico, colpiscono i segmenti corporei più esposti (arti e capo), con perdite di sostanza estese e profonde, carbonizzazione completa dei tessuti, talora mutilazione di intere parti di corpo.
- ustioni da corrente elettrica, nei tessuti cutanei attraversati dalla corrente, necrosi massiva, coagulazione e disidratazione della cute, formazione di un'escara di tessuti mummmificati.



LESIONI TRAUMATICHE DA FULMINAZIONE

- bruciacchiatura dei peli
- eritema con lesioni di Lichtenberg Tipiche sono le figure arborizzate nelle ustioni eritematose superficiali che sembrano riprodurre la forma della scarica
- necrosi termica,
- carbonizzazione
- incenerimento.



MARCHIO ELETTRICO

lesione cutanea localizzata al punto di contatto tra la pelle ed il conduttore



può presentarsi come

un rilievo rotondo, lineare o ellittico, leggermente depresso al centro, di colorito giallo pallido e di consistenza dura, simile a gocce di cera depositate sulla cute.

o una

erosione crateriforme, a stampo di colore giallastro bruno per incartapecorimento del derma, o rosso bruno per piccole emorragie puntiformi.

AUTOPROTEZIONE!!



VERIFICA DEI PARAMETRI VITALI

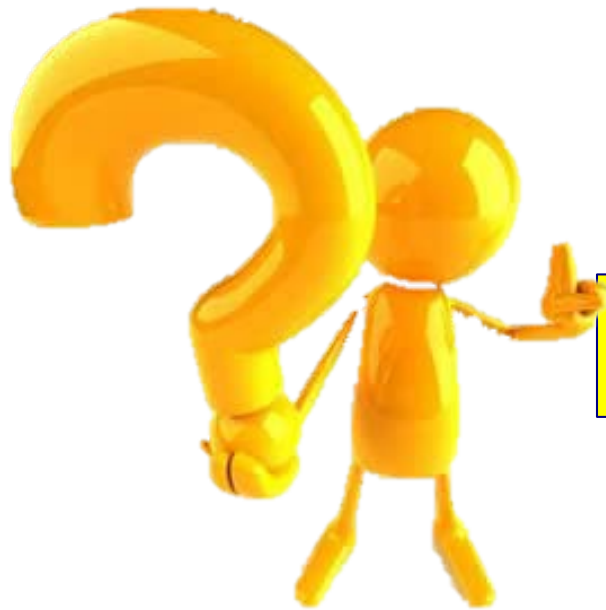
- coscienza
- respiro

ALLERTARE IL



**ALL'OCCORRENZA
DARE INIZIO ALLE
MANOVRE DI B.L.S.**

**SE IL PAZIENTE CONSERVA RESPIRO E POLSO
OCCUPARSI DELLE USTIONI**



DOMANDE?





conclusioni

LA GRAVITA' DI UN USTIONE DIPENDE OLTRE CHE DAL GRADO ANCHE DALL'AGENTE USTIONANTE, DALLA SUPERFICIE CORPOREA INTERESSATA E DALL'ETA' DEL PAZIENTE

LE PICCOLE USTIONI POSSONO ESSERE TRATTATE A DOMICILIO SENZA L'AUSILIO DI PARTICOLARI PRESIDI.

fondamentale è sempre il raffreddamento della parte e la prevenzione delle infezioni.

IN CASO DI USTIONI GRAVI E/O ESTESE E' FONDAMENTALE L'ALLERTAMENTO DEL 112 E IL TRASPORTO IN OSPEDALE

FINE

